

# Offert 2812

## 2024-08-28

# Säkerhetsdörr

# Brf Kolonnen 4

---

#### Mottagare

Brf Kolonnen 4  
Ringvägen 127  
116 61 Stockholm

#### Entreprenör

Säker Bostad AB  
Bangatan 13  
171 63 Solna  
Org-nr: 556846-4688

#### Vår referens

Niklas Johansson  
Tel. 073-518 51 98  
[nijo@sakerbostad.se](mailto:nijo@sakerbostad.se)

---

# OFFERT GÄLLANDE ERBJUDANDE PÅ LEVERANS OCH MONTERING AV SÄKERHETSDÖRR TILL MEDLEMMAR I BRF KOLONNEN 4 MED ADRESSPLATS RINGVÄGEN 127 A-B I STOCKHOLM

---

## Omfattning

- Leverans och montering av SB LSC Säkerhetsdörr

## Möjliga Tillval

- Brevinkast i dörrblad
- Tidningshållare
- Dörrblad med dörrspeglar invändigt
- Dörrspärr
- Elektroniskt tittöga
- Vredkåpa

## Omfattning - Bilagor

- Bilaga 1: Några av våra referenser - Totalentreprenader
-

## Säkerhetsdörr: SB LSC RC3

Utförande likt tidigare för Brf Kolonnen 4

- Måttanpassad stålkarm vitlackeras i fabrik och täckmålas utvändigt enligt befintlig stil
- Vita lister invändigt för täckning av sårkant
- Befintliga foder invändigt behålls intakt. (eventuella skador åtgärdas)
- Dörrblad utvändigt med fräst MDF, 3 st dörrspeglar med frästa dekorlister likt befintliga profiler samt fyllnader.
- Dörrblad invändigt med slät MDF och vitt laminat
- Nya profilerade dörrfoder utvändigt i obehandlad furu. Profiler likt befintliga
- Dörrblad och dörrfoder utvändigt täckmålas på plats enligt befintlig färgkod
- Huvudlås Dorma DL 712 med ny cylinder inklusive 5 st nycklar
- Överlås Mottura 52583, flerpunktslås med 6 st låspunkter inklusive 5 st nycklar
- 5st bakkantssäkringar
- Dörrtrycke Assa Epok 1905
- Tittöga i vidvinkel
- Mekanisk ringklocka i dörrblad
- Återmontering av befintlig namnskylt
- Samtliga beslag i krom
- Ektröskel med lös utfyllnadströskel vid behov
- Drevning mellan karm och vägg med Isover Dreva glasfiberull
- Mjukfogning in- och utsida karm



Exempelbild på tidigare monterad säkerhetsdörr

### Teknisk specifikation, SB LSC RC3 (utan brevinkast)

<b>Brandklassning:</b>	EI 30 (30 minuter)
<b>Ljudreduktion:</b>	Rw 42 dB
<b>Rök och Brandgastäthet:</b>	Sa/S200 enl. EN 13501-2
<b>Inbrottsskydd</b>	RC3 enl. EN 1627 (Klass 3)

## Villkor

### Måttagning och tekniska förutsättningar

- Säker Bostad ansvarar för korrekt måttagning samt kontroll av dörrarnas hängningar. Om inget annat är avtalat, levereras samtliga dörrar med samma hängning som befintlig dörr.
- Vi reserverar oss för tillverkningstekniska begränsningar avseende dörrarnas återskapning samt dörrmiljöns dagmått, som kan komma att förändras vid installation av nya säkerhetsdörrar.
- Om en lägenhet i fastigheten har 2 dörrar levereras dessa alltid med separat låsning om inget annat meddelas av beställare.

### Städning

- Grovstädning samt bortforsling av befintlig dörr utförs av montörerna efter varje färdigt dörrmontage och återvinns på ett miljövänligt vis. Vid respektive montage plastar montören in dörrhålet i den mån det går.
- Beställare ansvarar för finstädning.

### Garantier

- 2-års garanti på utfört arbete, material och funktion
- 10 års inbrottsgaranti vid fullbordat inbrott genom säkerhetsdörr där samtliga lås är fullt låsta. Vid ett eventuellt inbrott ersätter Säker Bostad den självrisk som uppkommer genom den hemförsäkring som kunden nyttjar. Om hemförsäkring saknas ersätts beställare ej.

### Eventuella skador

- Vid en eventuell skada i er fastighet orsakad av personal till Säker Bostad ordnar entreprenören återställande till befintligt skick, utan extra kostnad för beställaren.
- Om putsskador uppstår i samband med dörrmonteringen spacklas och målas dessa enligt likvärdigt skick efter slutförd montering.
- Beställare äger ej rätt att innehålla på betalning på grund av uppkommen putsskada.
- Eventuella skador som uppstår på fabrikslackerade alt. laminerade ytor på säkerhetsdörrar bättras enl. fabriakens anvisningar.

### Generella reservationer och förtydliganden

- El, och wc tillhandahålles av beställaren utan kostnad för entreprenören.
- Arbete med PCB, asbest och övriga miljöfarliga ämnen ingår ej.
- Om inget annat meddelas av beställare eller dess medlem demonteras och bortforslas både dörr och tillhörande beslagning.
- Skada eller påverkan på levererad produkt eller målad yta orsakad av onormal rörelse eller sättning i fastigheten ansvarar Säker Bostad ej för.
- Eventuella kablar, strömbrytare eller annan elektrisk utrustning som eventuellt kan påverkas av dörrmonteringen flyttas av montören om möjligt. I de fall elektriker måste anlitas, debiteras beställaren på löpande räkning.
- Entreprenören ansvarar ej för lagning/återställande av dolda elledningar eller andra rördragningar som är dolda i vägg och som ligger anslutning till dörrhålet.



**Tillgänglighet**

- Entreprenören skall kunna utföra montage och målning av dörrar i en följd och montören skall löpande ha fri åtkomst till dörrmiljön. Skor, kläder och möbler behöver därför plockas bort ca 1-2 meter in i lägenheten.
- Vid hinder som leder till avbrott i arbetet timdebiteras beställaren. Samtliga avbrott dokumenteras skriftligt på egenkontroller / entreprenaddagböcker.

**Reservationer och förtydliganden**

- El och wc tillhandahålls av Beställaren utan kostnad.
- Arbeten med asbest och miljöfarliga ämnen ingår ej.

**Befintliga larm**

- Beställaren ansvarar för att eventuella larm eller andra elektroniska anordningar som påverkar dörrbytet, är urkopplade och att larmoperatören eller annan tredje part är varskodd om installationen innan entreprenadarbetet hos respektive medlem utförs.

**Befintliga innerdörrar och/eller gallergrindar**

- Eventuella befintliga innerdörrar och/eller gallergrindar som är monterade på insidan av lägenhetsdörren demonteras och bortforslas om lägenhetsinnehavaren önskar detta.
- Entreprenören kan inte garantera att innerdörr eller gallergrind går att behålla på insidan av de nymonterade säkerhetsdörrarna.
- Ommontering av gallergrind för att kunna möjliggöra att behålla gallergrind ingår ej, men utförs och debiteras löpande vid önskemål samt om möjligt.
- Spackling eller målning efter skador från gallergrind/innerdörr eller märken från gångjärn ingår ej, men utförs på löpande räkning vid önskemål.

**Leveranstid**

- Leveranstid: Ca.10-12 arbetsveckor från det att beställning läggs till fabrik.
- Montagetid: Ca. 4-6 timmar
- Platsmålning påbörjas ca.1-2 arbetsveckor efter slutfört montage

## Pris - enligt ovanstående specifikationer

Produkt	Pris (inklusive moms)
1 st SB LSC Säkerhetsdörr:	36 900 kronor

## Mängdrabatter

Intervall	Pris (inklusive moms)
2-10 st beställningar:	- 2 000 kronor
11 st eller fler beställningar:	- 4 000 kronor

### Betalningsalternativ

- Faktura med 10 dagars betalningsfrist. Fakturan delas upp i två delar. Den första fakturan skickas efter utfört montage och slutfakturan ställs ut efter slutförd målning. Hur beloppet är fördelat framgår på er orderbekräftelse.
- Finansiering - Upp till 24 månader räntefri avbetalning via Svea Ekonomi (Uppläggnings- samt administrationsavgift tillkommer). Månadsbetalning påbörjas i förskott. Separat information om Svea Ekonomis allmänna villkor finns på <https://www.svea.com/se/sv/start/>

## Möjliga Tillval

---

### Brevinkast i dörrblad

- Swedbox brevinkast
- Brandklass: EI30
- Ljudreduktion: 35dB



\*Dörr utan brevinkast rekommenderas för optimerad prestanda

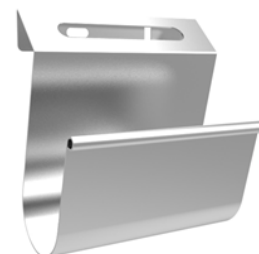
Pris: 1 800 kronor inklusive moms

---

### Tidningshållare

(aktuellt vid utdelning av morgontidning)

- Tidningshållare Bocken från DinBox
- Monteras på vägg intill säkerhetsdörr
- Monteras i samband med montage av säkerhetsdörr



Pris: 500 kronor inklusive moms

---

### Dörrblad med dörrspeglar invändigt

- Dörrblad med dörrspeglar invändigt
- Motsvarande indelning som befintligt
- Fabriksmålas i färgkod S 0502-Y (Stockholmsvit)



Exempelbild

Pris: 5 500 kronor inklusive moms

---

---

### Dörrspärr

- Överfallsskydd där dörr kan öppnas utan att blotta dörröppningen

\*Vid val av dörrspeglar invändigt går det ej att välja till en dörrspärr



Pris: 500 kronor inklusive moms

---

### Elektroniskt tittöga

(vid uteblivet val ingår ett traditionellt tittöga i vidvinkel)

- E-eye tittöga med LCD-skärm
- Monteras på dörrblad invändigt
- Levande bild syns på displayen



Pris: 1 500 kronor inklusive moms

---

### Vredkåpa (endast aktuellt vit brevkast i dörr)

- Skyddar låsvred invändigt mot manipulation genom brevkast



Pris: 800 kronor inklusive moms

---

**Giltighetstid för offert**

- 60 dagar

**Avslut**

Vi tackar för er förfrågan.

Tveka inte att höra av er vid funderingar eller kompletteringar.

Med Vänliga Hälsningar

---

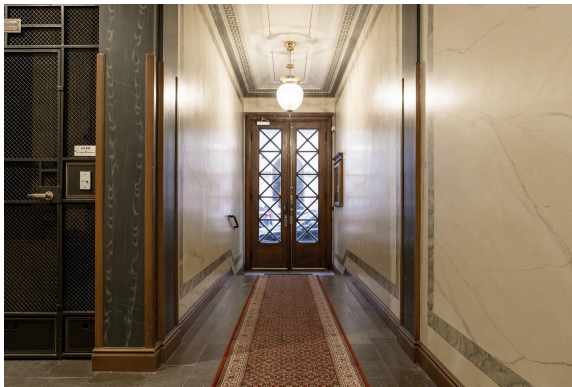
Niklas Johansson  
[nijo@sakerbostad.se](mailto:nijo@sakerbostad.se)  
08-400 251 98  
073-518 51 98  
Säker Bostad AB

## Bilaga - Några referensprojekt

Objekt: HSB Brf Valfisken Mindre

Byggår: 1848

Entreprenad: Säkerhetsdörrar, Trapphusmålning, Trapphusbelysning, Armaturer, Elementskydd, Infräsning av elkablar, Fönsterrenovering

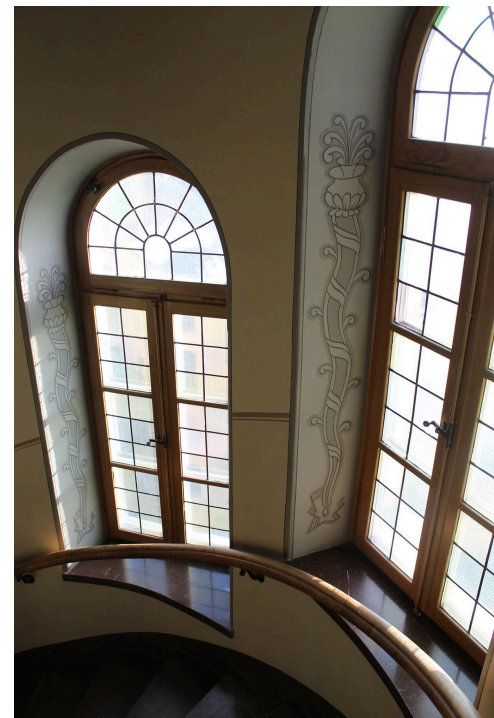




Objekt: Brf Pagen 7

Byggår: 1883

Entreprenad: Säkerhetsdörrar





Objekt: Brf Kumlet 16

Byggår: 1883

Entreprenad: Säkerhetsdörrar, Fastighetsboxar, Trapphusmålning





Objekt: Brf Kikaren 9

Byggår: 1889

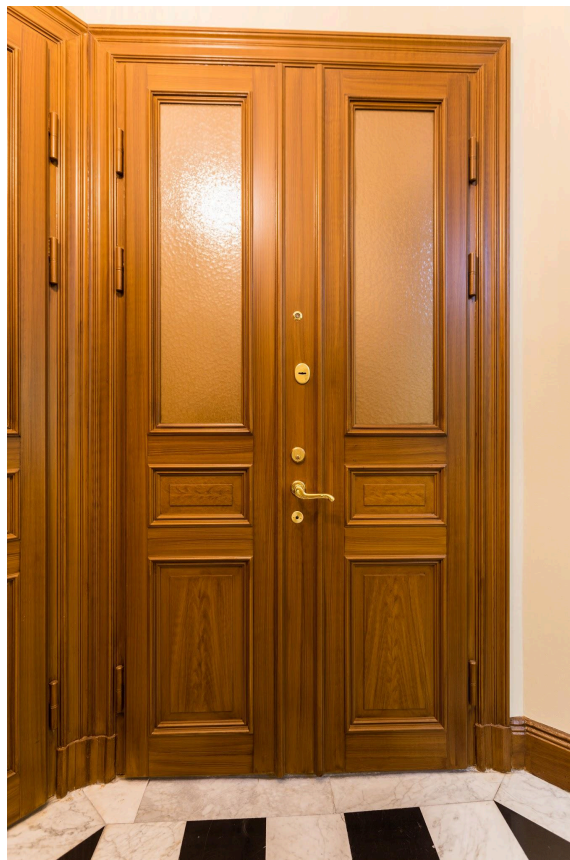
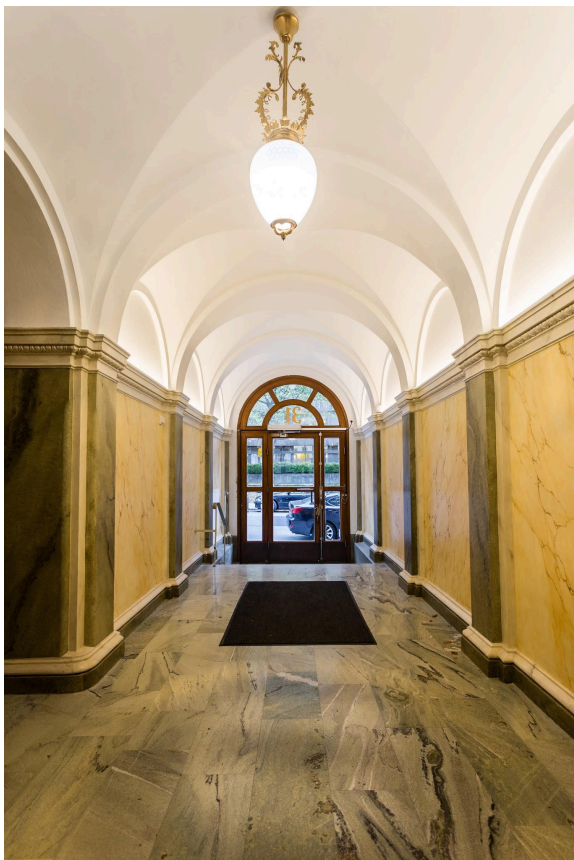
Entreprenad: Säkerhetsdörrar, Fastighetsboxar, Trapphusmålning



Objekt: Brf Banér

Byggår: 1896

Entreprenad: Säkerhetsdörrar, Fastighetsboxar, Tidningshållare, Trapphusmålning, Trapphusbelysning, Fönsterrenovering, El-arbeten, Elementskydd

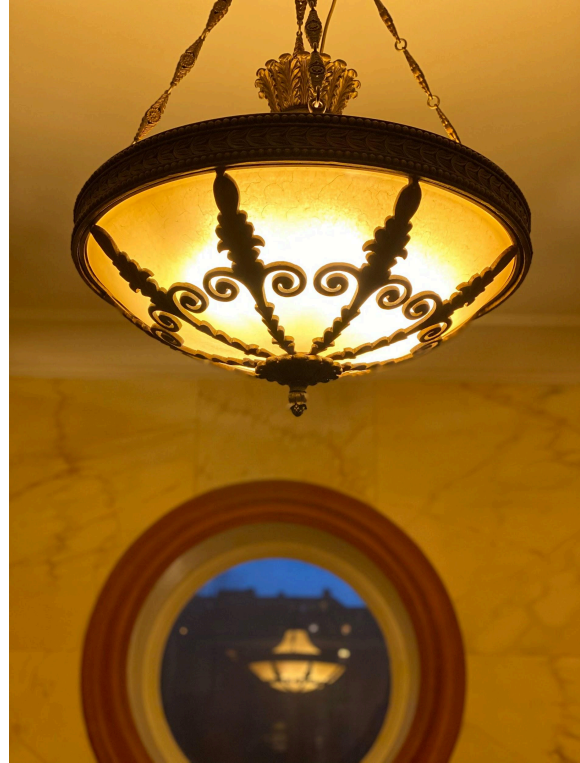




Objekt: Brf Morkullan 2

Byggår: 1900

Entreprenad: Säkerhetsdörrar, Fastighetsboxar, Våningsregister, Trapphusbelysning, Armaturer, Fönsterrenovering, Trapphusmålning





Objekt: Brf Råttan 9

Byggår: 1904

Entreprenad: Säkerhetsdörrar, Trapphusmålning, Elementskydd

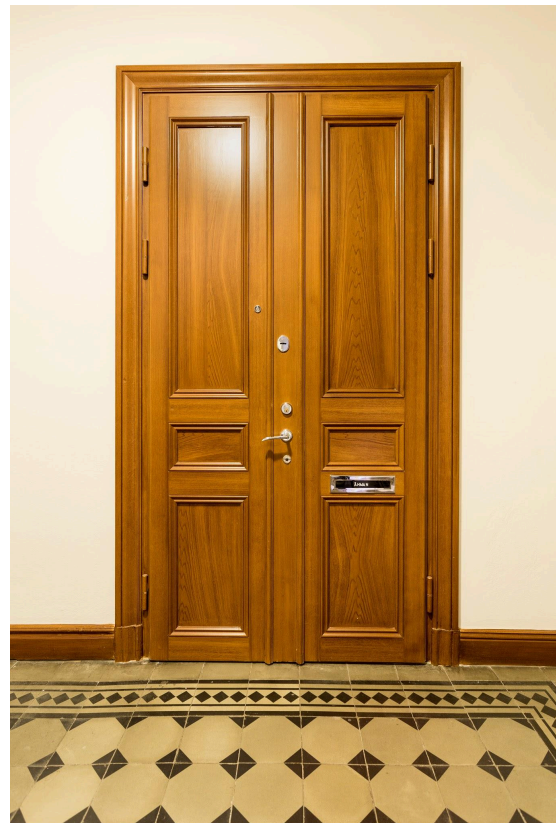




Objekt: Brf Höken 10 & 20

Byggår: 1906

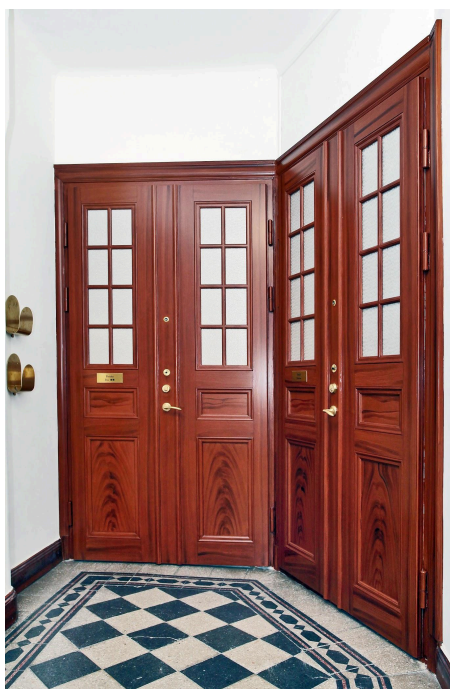
Entreprenad: Säkerhetsdörrar, Trapphusmålning



Objekt: Brf Inlandsisen 4

Byggår: 1907

Entreprenad: Säkerhetsdörrar, Fastighetsboxar

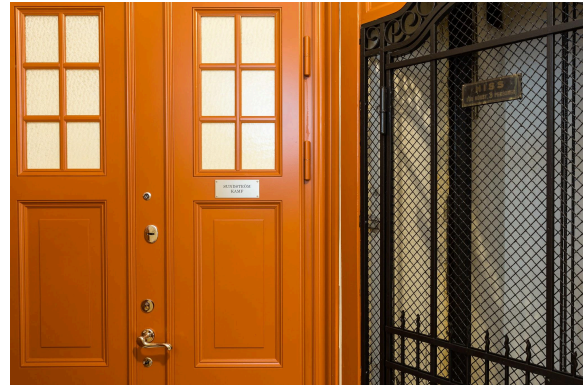
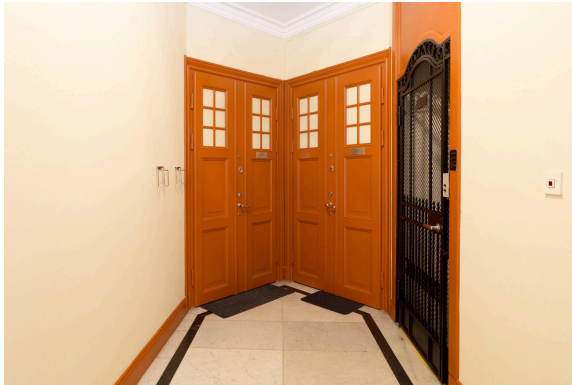




Objekt: Brf Kungsgatan 75

Byggår: 1910

Entreprenad: Säkerhetsdörrar, Fastighetsboxar, Trapphusmålning, Trapphusbelysning, Armaturer, Våningsregister, Elementskydd



Objekt: Brf Eldaren 10

Byggår: 1912

Entreprenad: Säkerhetsdörrar, Fastighetsboxar, Trapphusmålning, Trapphusbelysning, Armaturer, Infräsning av el-kablar





Objekt: Brf Kungsbacken 12

Byggår: 1913

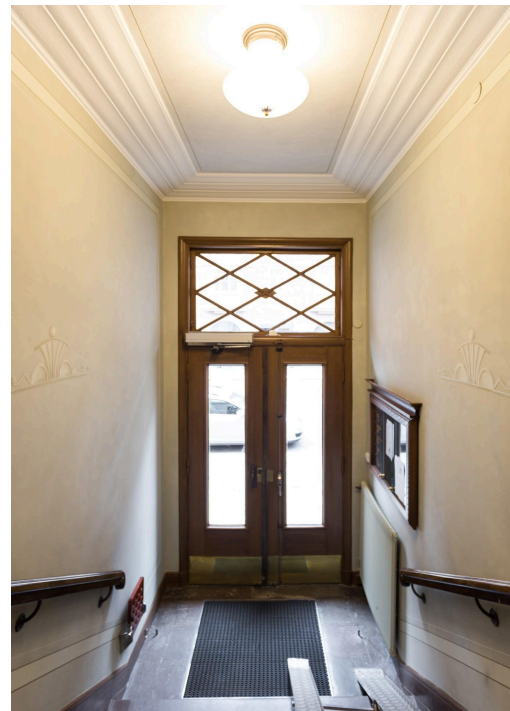
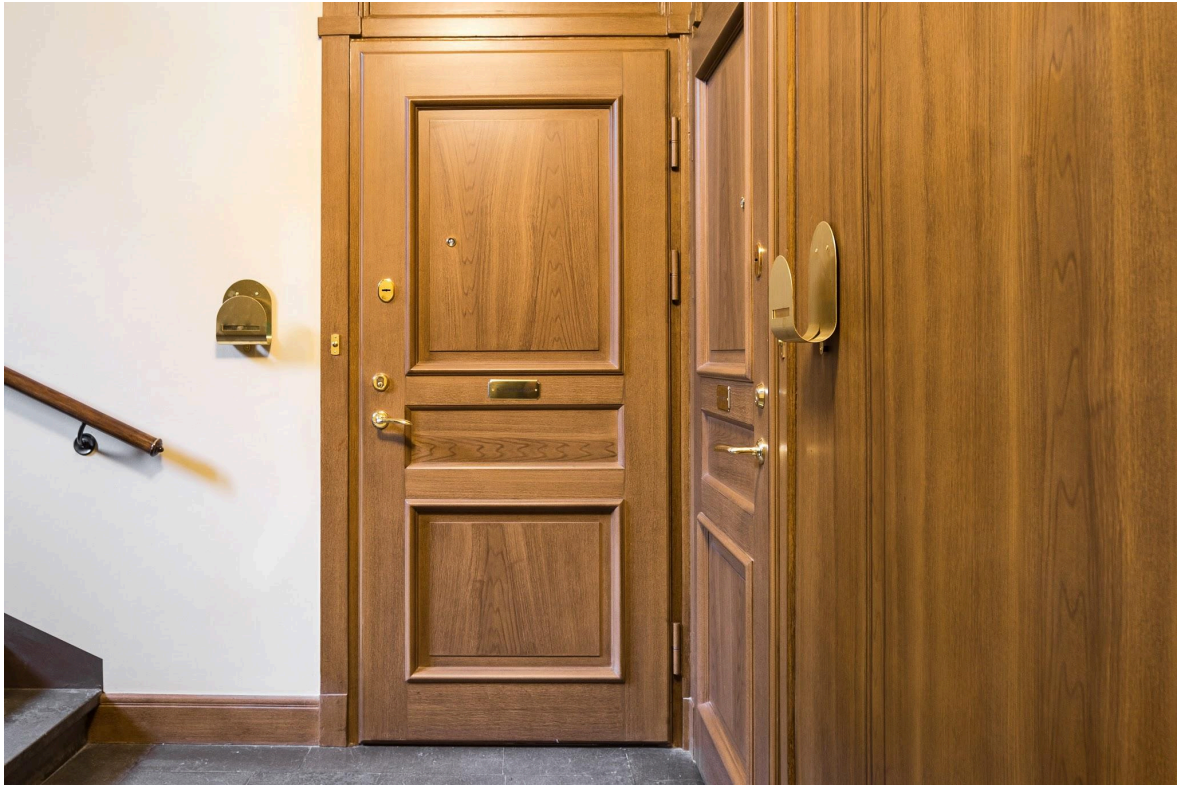
Entreprenad: Säkerhetsdörrar, Fastighetsboxar



Objekt: Bf Sverige N:o 2 u.p.a.

Byggår: 1924

Entreprenad: Säkerhetsdörrar, Fastighetsboxar, Trapphusmålning, Trapphusbelysning, Armaturer, Våningsregister, Fönsterrenovering





Objekt: Brf Brandvakten  
Byggår: 1924  
Entreprenad: Säkerhetsdörrar



Objekt: Brf Urd 7

Byggår: 1926

Entreprenad: Säkerhetsdörrar, Fastighetsboxar, Trapphusmålning, Trapphusbelysning, Armaturer, Golvarbete, Infräsning av elkablar





Objekt: Brf Tamburmajoren 9

Byggår: 1937

Entreprenad: Säkerhetsdörrar, Fastighetsboxar, Trapphusmålning, Trapphusbelysning, Armaturer, Golvarbete, Infräsning av elkablar

